



ul. Wspólna, Łomża

Lista opraw

Φ_{razem}
32500 lm

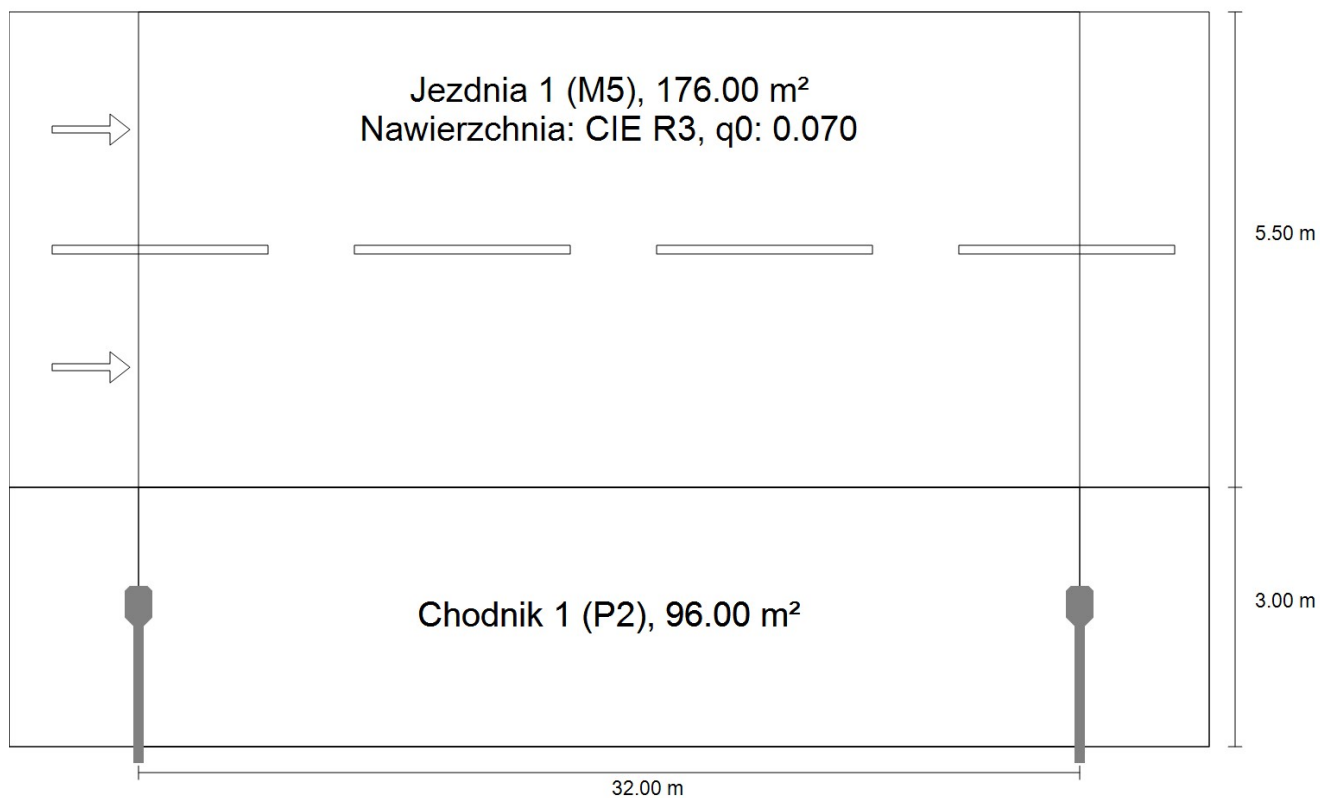
P_{razem}
267.5 W

Skuteczność świetlna
121.5 lm/W

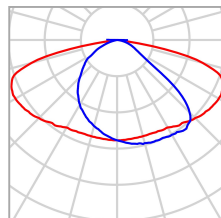
Szt.	Producent	Numer artykułu	Nazwa artykułu	P	Φ	Skuteczność świetlna
5	SCHREDER		TECEO S / 5103 / 24 LEDs 700mA WW 730 53,5W / Light Exhauster / 408502	53.5 W	6500 lm	121.5 lm/W

Ulica

Podsumowanie (do EN 13201:2015)



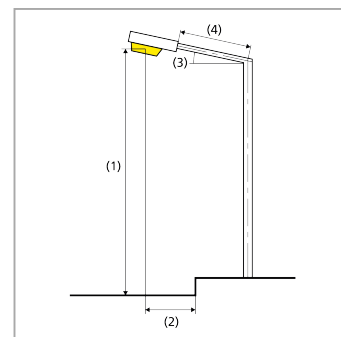
Ulica

Podsumowanie (do EN 13201:2015)

Producent	SCHREDER	P	53.5 W
Nazwa artykułu	TECEO S / 5103 / 24 LEDs 700mA WW 730 53,5W / Light Exhauster / 408502	Φ_{Lampa}	7668 lm
		Φ_{Oprawa}	6500 lm
Wyposażenie	1x 24 LEDs 700mA WW 730	η	84.77 %

TECEO S / 5103 / 24 LEDs 700mA WW 730 53,5W / Light Exhauster / 408502 (z jednej strony na dole)

Odstęp słupa	32.000 m
(1) Wysokość punktu świetlnego	8.000 m
(2) Nawis punktu świetlnego	-1.400 m
(3) Nachylenie wysięgnika	5.0°
(4) Długość wysięgnika	1.500 m
Godziny pracy w ciągu roku	4000 h: 100.0 %, 53.5 W
Zużycie	1658.5 W/km
ULR / ULOR	0.00 / 0.00
Maks. natężenia światła W każdym kierunku tworzącym podany kąt z dolną linią pionową przy zainstalowanym i gotowym do użytku oświetleniu.	$\geq 70^\circ$: 443 cd/klm $\geq 80^\circ$: 222 cd/klm $\geq 90^\circ$: 1.89 cd/klm
Klasa natężenia oświetlenia Wartości natężenia światła w [cd/klm] do obliczania klasy natężenia światła odnoszą się do strumienia świetlnego lampy, zgodnie z EN 13201:2015.	-
Klasa wskaźnika oślnienia	D.0



Ulica

Podsumowanie (do EN 13201:2015)

Wyniki dla pól oceny

	Rozmiar	Obliczono	Zad.	Kontrola
Jezdnia 1 (M5)	L_m	0.60 cd/m ²	≥ 0.50 cd/m ²	✓
	U_o	0.59	≥ 0.35	✓
	U_l	0.79	≥ 0.40	✓
	TI	10 %	≤ 15 %	✓
	R_{EI}	0.73	≥ 0.30	✓
Chodnik 1 (P2)	E_m	10.19 lx	[10.00 - 15.00] lx	✓
	E_{min}	3.48 lx	≥ 2.00 lx	✓

Obliczono współczynnik konserwacji 0.80 dla instalacji.

Wyniki dla wskaźników wydajności energetycznej

	Rozmiar	Obliczono	Zużycie
Ulica	D_p	0.020 W/lx*m ²	-
TECEO S / 5103 / 24 LEDs 700mA WW 730 53,5W / Light Exhauster / 408502 (z jednej strony na dole)	D_e	0.8 kWh/m ² rok,	214.0 kWh/rok

Ulica

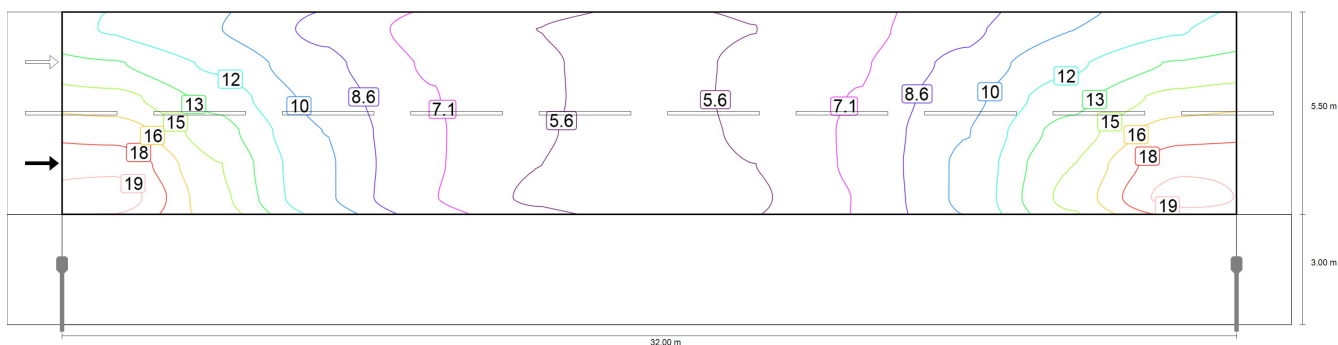
Jezdnia 1 (M5)

Wyniki dla pola oceny

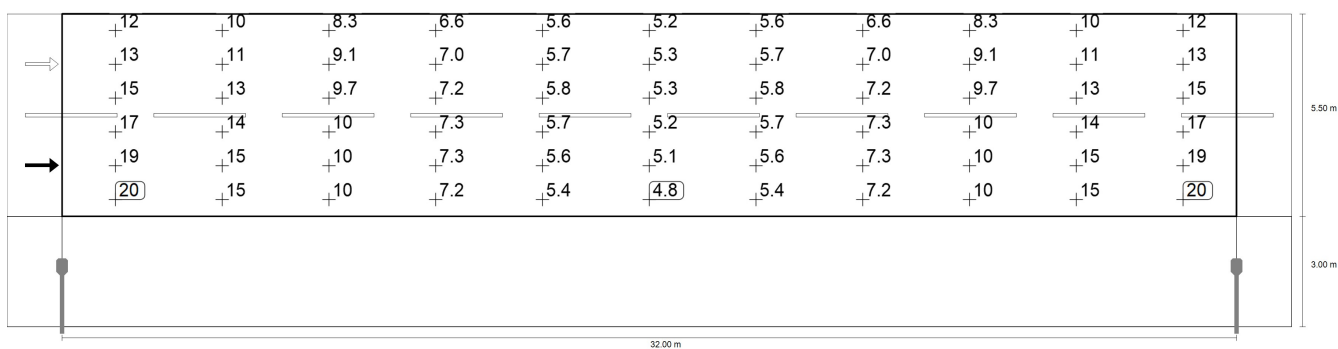
	Rozmiar	Obliczono	Zad.	Kontrola
Jezdnia 1 (M5)	L_m	0.60 cd/m ²	≥ 0.50 cd/m ²	✓
	U_o	0.59	≥ 0.35	✓
	U_l	0.79	≥ 0.40	✓
	TI	10 %	≤ 15 %	✓
	R_{EI}	0.73	≥ 0.30	✓

Wyniki dla obserwatora

	Rozmiar	Obliczono	Zad.	Kontrola
Obserwator 1 Pozycja: -60.000 m, 4.375 m, 1.500 m	L_m	0.60 cd/m ²	≥ 0.50 cd/m ²	✓
	U_o	0.60	≥ 0.35	✓
	U_l	0.79	≥ 0.40	✓
	TI	10 %	≤ 15 %	✓
Obserwator 2 Pozycja: -60.000 m, 7.125 m, 1.500 m	L_m	0.67 cd/m ²	≥ 0.50 cd/m ²	✓
	U_o	0.59	≥ 0.35	✓
	U_l	0.84	≥ 0.40	✓
	TI	7 %	≤ 15 %	✓



Wartości konserwacji, poziome natężenie oświetlenia [lx] (Izoluky)



Wartości konserwacji, poziome natężenie oświetlenia [lx] (Siatka wartości)

m	1.455	4.364	7.273	10.182	13.091	16.000	18.909	21.818	24.727	27.636	30.545
8.042	11.59	10.17	8.33	6.65	5.59	5.24	5.59	6.65	8.33	10.17	11.59
7.125	13.35	11.44	9.06	6.98	5.73	5.29	5.73	6.98	9.06	11.44	13.35
6.208	15.27	12.67	9.66	7.20	5.75	5.29	5.75	7.20	9.66	12.67	15.27
5.292	17.21	13.86	10.14	7.35	5.71	5.22	5.71	7.35	10.14	13.86	17.21
4.375	18.95	14.76	10.41	7.34	5.60	5.06	5.60	7.34	10.41	14.76	18.95
3.458	20.08	15.20	10.43	7.18	5.39	4.84	5.39	7.18	10.43	15.20	20.08

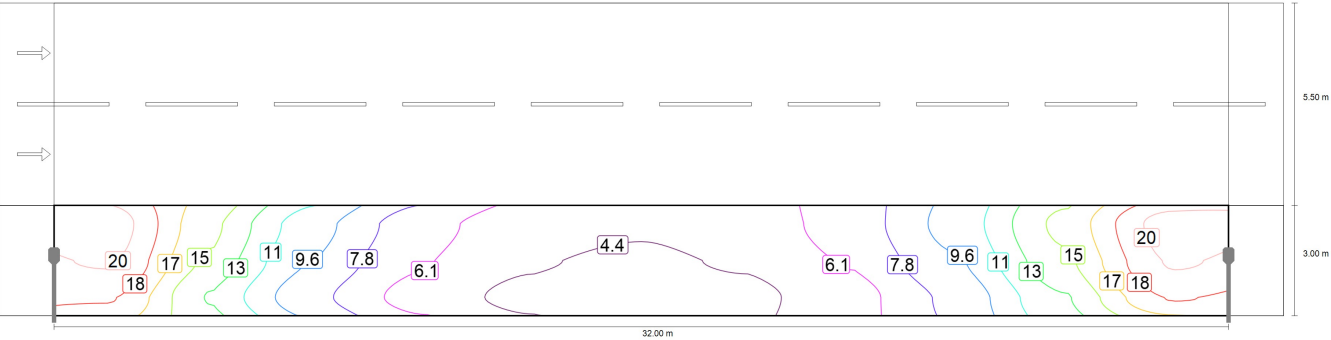
Wartości konserwacji, poziome natężenie oświetlenia [lx] (Tabela wartości)

	E_m	E_{min}	E_{max}	g_1	g_2
Wartości konserwacji, poziome natężenie oświetlenia	9.83 lx	4.84 lx	20.1 lx	0.492	0.241

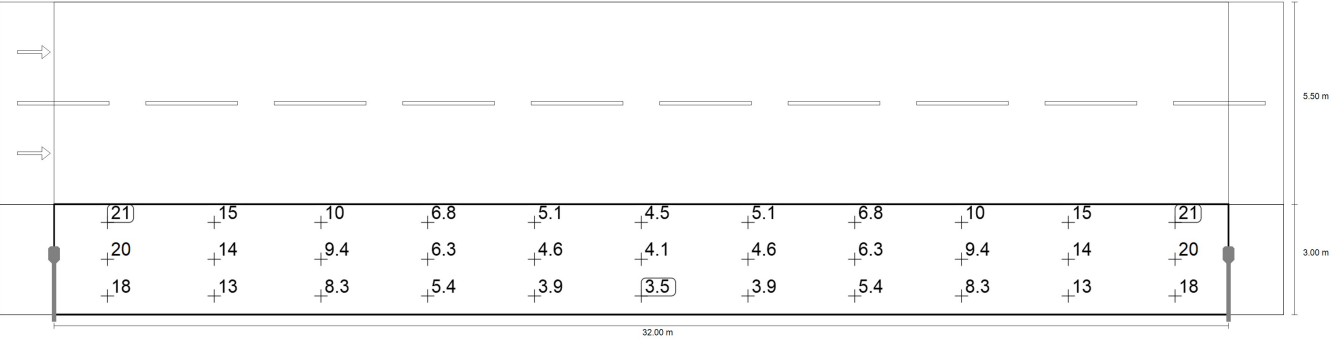
Ulica
Chodnik 1 (P2)

Wyniki dla pola oceny

	Rozmiar	Obliczono	Zad.	Kontrola
Chodnik 1 (P2)	E_m	10.19 lx	[10.00 - 15.00] lx	✓
	E_{min}	3.48 lx	≥ 2.00 lx	✓



Wartości konserwacji, poziome natężenie oświetlenia [lx] (Izoluxy)



Wartości konserwacji, poziome natężenie oświetlenia [lx] (Siatka wartości)

m	1.455	4.364	7.273	10.182	13.091	16.000	18.909	21.818	24.727	27.636	30.545
2.500	20.93	15.25	10.23	6.84	5.06	4.52	5.06	6.84	10.23	15.25	20.93
1.500	20.23	14.42	9.41	6.25	4.55	4.06	4.55	6.25	9.41	14.42	20.23
0.500	18.44	12.93	8.27	5.40	3.91	3.48	3.91	5.40	8.27	12.93	18.44

Wartości konserwacji, poziome natężenie oświetlenia [lx] (Tabela wartości)

	E_m	E_{min}	E_{max}	g_1	g_2
Wartości konserwacji, poziome natężenie oświetlenia	10.2 lx	3.48 lx	20.9 lx	0.342	0.166